

FLACHDACHABSCHLUSSPROFILE SERIE ALPHA-X - SYSTEMBESCHREIBUNG

Gleitsystem entsprechend DIN 18339



Serie ALPHA-X

ALPHA-X ist die konsequente Umsetzung des nach DIN 18339 geforderten Gleitsystems für Flachdachabschlußprofile.

Welche Profilhöhen können geliefert werden ?
125 mm bis 1000 mm

In welchen Materialdicken können die Abschlußprofile geliefert werden ?
1,5 mm; 2,0 mm oder 3,0 mm;
abhängig von Blendenhöhe, Formstabilität und statischen Anforderungen.

Welches Zubehör kann für ALPHA-X-Profile geliefert werden ?
ALPHA-X ist ein komplettes Profilsystem mit umfangreichen Zubehör.

Neben vielen systemkompatiblen Standardelementen sind individuell nach Aufmaß gefertigte Sonderformteile (Z-Versprüngecken, fallende- und steigende Ecken, First- und Kehlstücke, Rundungsausbildungen etc.) lieferbar.

Zusätzlich zu den Standard-Gelenkwinkeln stehen verschiedene Wandhalter für unterschiedliche Befestigungstiefen und konfektionierte Dachrandkonsolen im System TK für Dächer mit Wärmedämmung zur Verfügung.

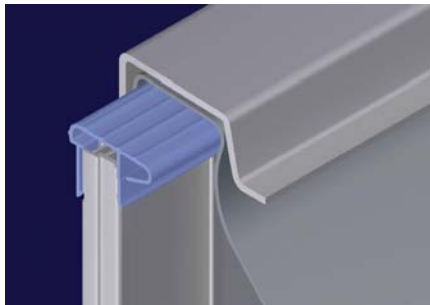
Welche Vorteile bietet ALPHA-X ?

- Freie Beweglichkeit aller Bauteile als wichtige Grundlage für die Funktionssicherheit des Dachrandes.
- Planbare Sicherheit durch statische Berechnungen und den Einsatz ausgesuchter Werkstoffe.
- Geprüfte Qualität durch regelmäßige interne Prozessüberwachung und externe Materialprüfungen.
- Bewährte Technik durch über 35-jährige Erfahrung und fortlaufende Produktentwicklung.
- Verbesserte Wirtschaftlichkeit durch Reduzierung der Lagerkosten, schnelle Verfügbarkeit und kurze Montagezeiten.
- Hochwertige Oberfläche in Ausführung „Alu natur“, durch Verwendung spezieller Aluminiumtafeln mit werkseitig aufgebracht, UV-beständiger Schutzfolie. Individuelle Oberflächengestaltung durch Kunststoffbeschichtung, technische Eloxierung oder farbige Eloxierung möglich.
- Vereinfachte Handhabung da nur ein Profilsystem für zwei Anwendungsbereiche. Gelenksystemhalter, Abschlußprofile, Ecken, Stoßverbindungen und Endkappen sind gleichermaßen für Bitumen- und Folienanschlüsse einsetzbar. Die Anpassung erfolgt ausschließlich durch das unterschiedliche Trägerprofil.

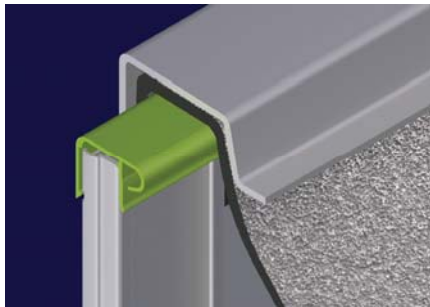
FLACHDACHABSCHLUSSPROFILE SERIE ALPHA-X - SYSTEMBESCHREIBUNG

Ein Halter für zwei Anwendungsbereiche:
Bitumen- oder Foliendach

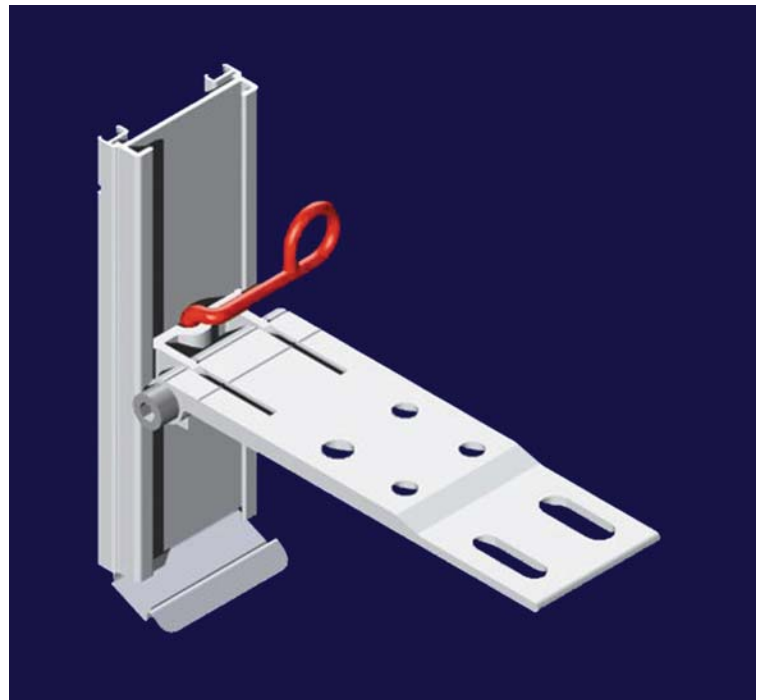
Das Trägerprofil macht den Unterschied



ALPHA-XF (Folie)



ALPHA-XB (Bitumen)



Gelenksystemhalter (komplett)

Gelenksystemhalter Komponenten / Materialien:

Halter und Gelenkwinkel:
Aluminium, EN AW-6063 T66
AlMgSi 0,5 (F25) – stranggepreßt

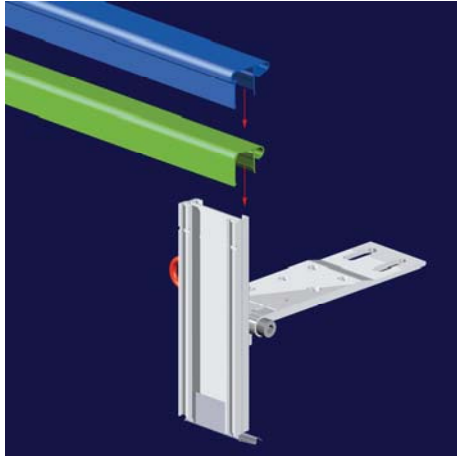
Gleitsystemfeder
Edelstahl A2 (1.4310)

Spannschraube M8
Edelstahl A2/80

Spannexzenter
Edelstahl A4 (1.4401)

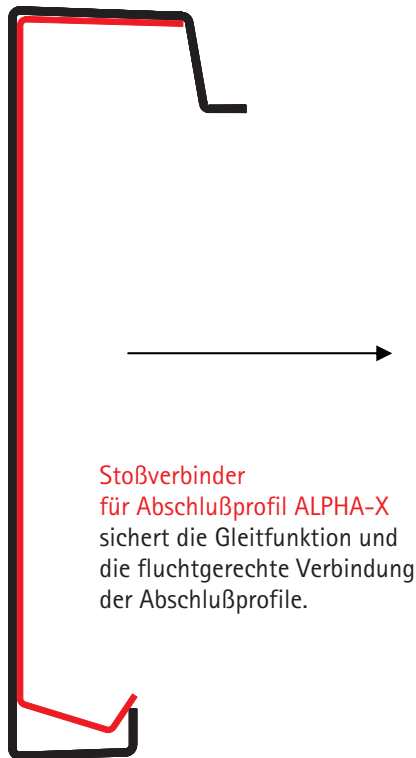
(Komplette Systembeschreibung
in Kapitel 1)

FLACHDACHABSCHLUSSPROFILE SERIE ALPHA-X - SYSTEMBESCHREIBUNG

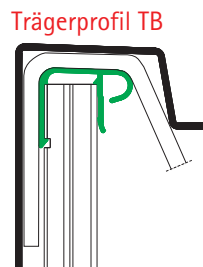
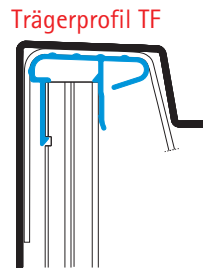


Trägerprofil
 Die Dichtungsbahn bestimmt, welches Trägerprofil verwendet wird.

Abschlußprofil ALPHA-X
 Nur ein Profil für zwei Anwendungsbereiche:
 Bitumen und Folie



Stoßverbinder
 für Abschlußprofil ALPHA-X
 sichert die Gleitfunktion und
 die fluchtgerechte Verbindung
 der Abschlußprofile.



ALPHA-XF
 Gelenksystemhalter
 + Trägerprofil TF

für den Anschluß von Folien
 (hochpolymere
 Dachdichtungsbahnen)
 mit einer Dicke von 1,5 bis 2,0 mm
 (für andere Foliendicken auf Anfrage)

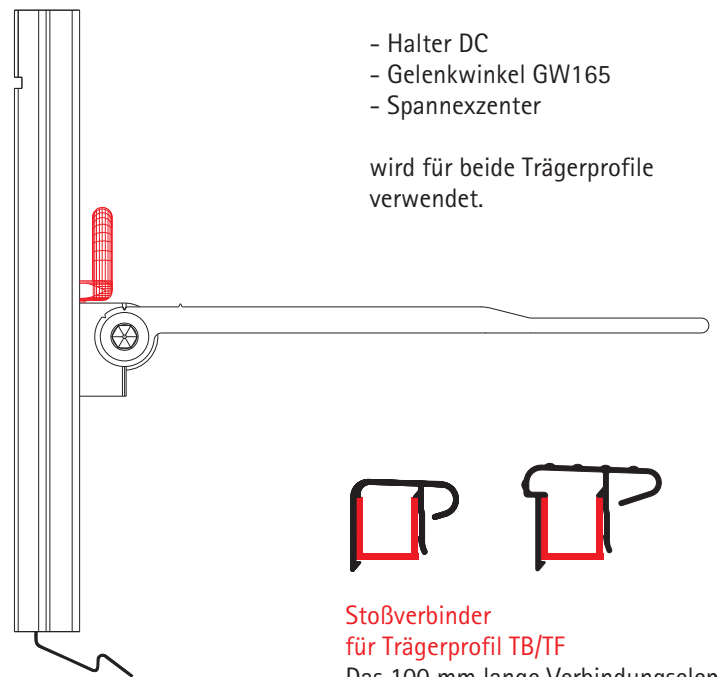
ALPHA-XB
 Gelenksystemhalter
 + Trägerprofil TB

für den Anschluß von Bitumenbahnen
 (Polymerbitumen-Schweißbahnen)
 mit einer Dicke von ca. 5,0 mm

Der Gelenksystemhalter,
 bestehend aus:

- Halter DC
- Gelenkwinkel GW165
- Spannexzenter

wird für beide Trägerprofile
 verwendet.



Stoßverbinder
 für Trägerprofil TB/TF
 Das 100 mm lange Verbindungselement
 der Trägerprofile (L=3000 mm) wird am
 Profilenende einfach überlappend in die
 Unterseite geklipst oder geschoben.

FLACHDACHABSCHLUSSPROFILE SERIE ALPHA-X - SYSTEMÜBERSICHT - BLENDENHÖHEN 125-300 MM

3,00 lfdm. Komplett-Profil bestehen aus:

- 3,00 lfdm. Abschlußprofil (Blende)
- 3,00 lfdm. Trägerprofil TB (B=Bitumen)
- (alternativ) 3,00 lfdm. Trägerprofil TF gerillt (F=Folie)

- 2 Stück Halter Komplett:
- 2 Stück Halter DC58 mit Feder
 - 2 Stück Gelenkwinkel GW165
 - 2 Stück Spannexzenter

- 1 Stück Stoßverbinder Abschlußprofil
- 1 Stück Stoßverbinder Trägerprofil

(optional) 3,00 lfdm. Auflageprofil 40/70/110/170mm

1 Stück Komplett-Ecke besteht aus:

- 1 Stück gekantete/geschweißte Fertigecke 90° (Außen/Innen)
- Eckschenkel 100x100 mm
- mit 2 Stück eingeschweißten Stoßverbindern

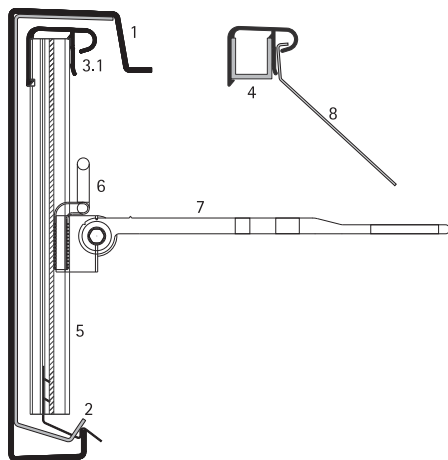
- 1 Stück Halter Komplett:
- 1 Halter DC58 mit Feder
 - 1 Stück Gelenkwinkel GW165
 - 1 Stück Spannexzenter

- anteilig Trägerprofil TB/TF

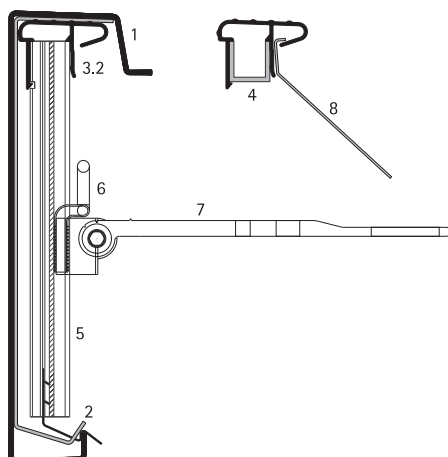
(Inbusschlüssel SW6 nach Bedarf)

ALPHA-X Einzelteile / Menge

ALPHA-XB (für Bitumenbahnen)



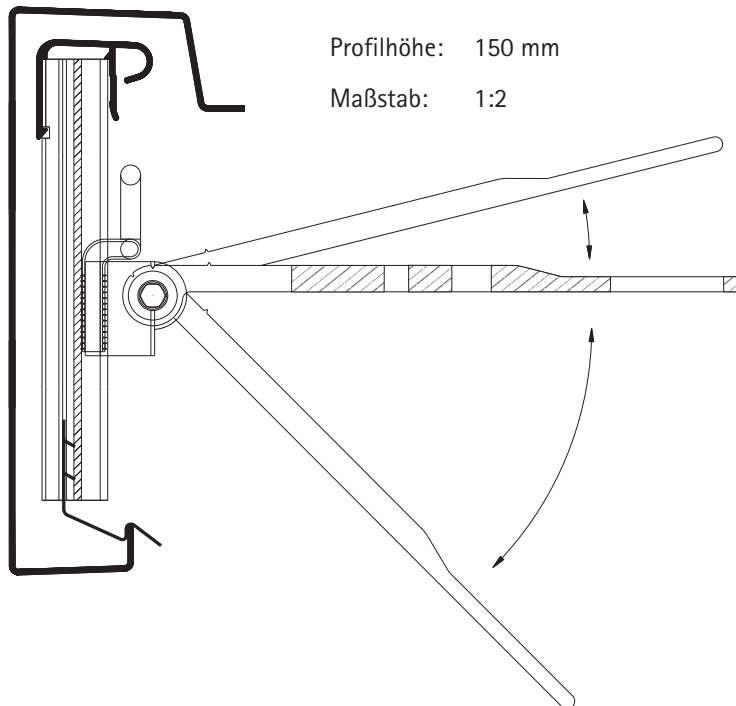
ALPHA-XF (für Folien)



KOMPLETT	(1) Abschlußprofil	(2) Stoßverbinder f. Abschlußprofil	(3) Trägerprofil TB (3.1) o. TF (3.2)	(4) Stoßverbinder f. Trägerprofil	(5) Halter DC58 mit Feder	(6) Spannexzenter	(7) Gelenkwinkel GW165	(8) Auflageprofil (optional)
3 m	3 m	1 St.	3 m	1 St.	2 St.	2 St.	2 St.	3 m
6 m	6 m	2 St.	6 m	2 St.	4 St.	4 St.	4 St.	6 m
9 m	9 m	3 St.	9 m	3 St.	6 St.	6 St.	6 St.	9 m
12 m	12 m	4 St.	12 m	4 St.	8 St.	8 St.	8 St.	12 m
15 m	15 m	5 St.	15 m	5 St.	10 St.	10 St.	10 St.	15 m
18 m	18 m	6 St.	18 m	6 St.	12 St.	12 St.	12 St.	18 m
21 m	21 m	7 St.	21 m	7 St.	14 St.	14 St.	14 St.	21 m
24 m	24 m	8 St.	24 m	8 St.	16 St.	16 St.	16 St.	24 m
27 m	27 m	9 St.	27 m	9 St.	18 St.	18 St.	18 St.	27 m
30 m	30 m	10 St.	30 m	10 St.	20 St.	20 St.	20 St.	30 m
33 m	33 m	11 St.	33 m	11 St.	22 St.	22 St.	22 St.	33 m
36 m	36 m	12 St.	36 m	12 St.	24 St.	24 St.	24 St.	36 m
39 m	39 m	13 St.	39 m	13 St.	26 St.	26 St.	26 St.	39 m
42 m	42 m	14 St.	42 m	14 St.	28 St.	28 St.	28 St.	42 m
45 m	45 m	15 St.	45 m	15 St.	30 St.	30 St.	30 St.	45 m
48 m	48 m	16 St.	48 m	16 St.	32 St.	32 St.	32 St.	48 m
51 m	51 m	17 St.	51 m	17 St.	34 St.	34 St.	34 St.	51 m
54 m	54 m	18 St.	54 m	18 St.	36 St.	36 St.	36 St.	54 m
57 m	57 m	19 St.	57 m	19 St.	38 St.	38 St.	38 St.	57 m
60 m	60 m	20 St.	60 m	20 St.	40 St.	40 St.	40 St.	60 m
63 m	63 m	21 St.	63 m	21 St.	42 St.	42 St.	42 St.	63 m
66 m	66 m	22 St.	66 m	22 St.	44 St.	44 St.	44 St.	66 m
69 m	69 m	23 St.	69 m	23 St.	46 St.	46 St.	46 St.	69 m
72 m	72 m	24 St.	72 m	24 St.	48 St.	48 St.	48 St.	72 m
75 m	75 m	25 St.	75 m	25 St.	50 St.	50 St.	50 St.	75 m
78 m	78 m	26 St.	78 m	26 St.	52 St.	52 St.	52 St.	78 m
81 m	81 m	27 St.	81 m	27 St.	54 St.	54 St.	54 St.	81 m
84 m	84 m	28 St.	84 m	28 St.	56 St.	56 St.	56 St.	84 m
87 m	87 m	29 St.	87 m	29 St.	58 St.	58 St.	58 St.	87 m
90 m	90 m	30 St.	90 m	30 St.	60 St.	60 St.	60 St.	90 m
93 m	93 m	31 St.	93 m	31 St.	62 St.	62 St.	62 St.	93 m
96 m	96 m	32 St.	96 m	32 St.	64 St.	64 St.	64 St.	96 m
99 m	99 m	33 St.	99 m	33 St.	66 St.	66 St.	66 St.	99 m

FLACHDACHABSCHLUSSPROFILE SERIE ALPHA-XB - PROFILHÖHEN 125 BIS 300 MM

Gleitsystem entsprechend DIN 18339



Gekantete Flachdachabschlußprofile für Polymerbitumen-Schweißbahnen

COMETEC-Flachdachabschlußprofile berücksichtigen die Forderung der DIN 18339 nach freier Beweglichkeit der Bauteile - eine wichtige Grundlage für die Funktionssicherheit des Dachrandes.

Die Konstruktion des Profilkopfes gleicht automatisch die unterschiedlichen Materialdicken der Anschlußbahnen aus.

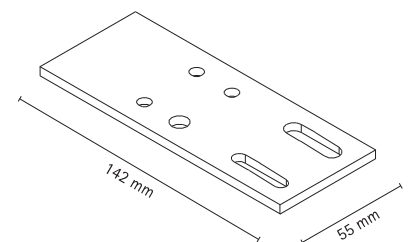
Dieser Dickenausgleich wird von der Gleitsystemfeder aufgenommen. Sie gibt dem Abschlußprofil sicheren Halt. Die Gleitsystemfeder ist nach dem Einrasten absolut spannungsfrei. Sie übt keinen Druck auf die Dichtungsbahn aus.

Technische Information

Material:	Aluminium, EN AW-5005 H24 AlMg1, gekantet
Anschluß:	für Polymerbitumen-Schweißbahnen d = 5,0 mm
Profillänge:	3.000 mm
Profilhöhen:	125 bis 300 mm
Halter:	COMETEC-Gelenksystemhalter
Abschlußprofil:	Materialdicke 1,5 / 2,0 mm
Standarddecken:	100 x 100 mm
Oberflächen:	- alu natur (mit UV-beständiger Schutzfolie) - kunststoffbeschichtet - technisch eloxiert - farbig eloxiert

Thermostopp-Platte

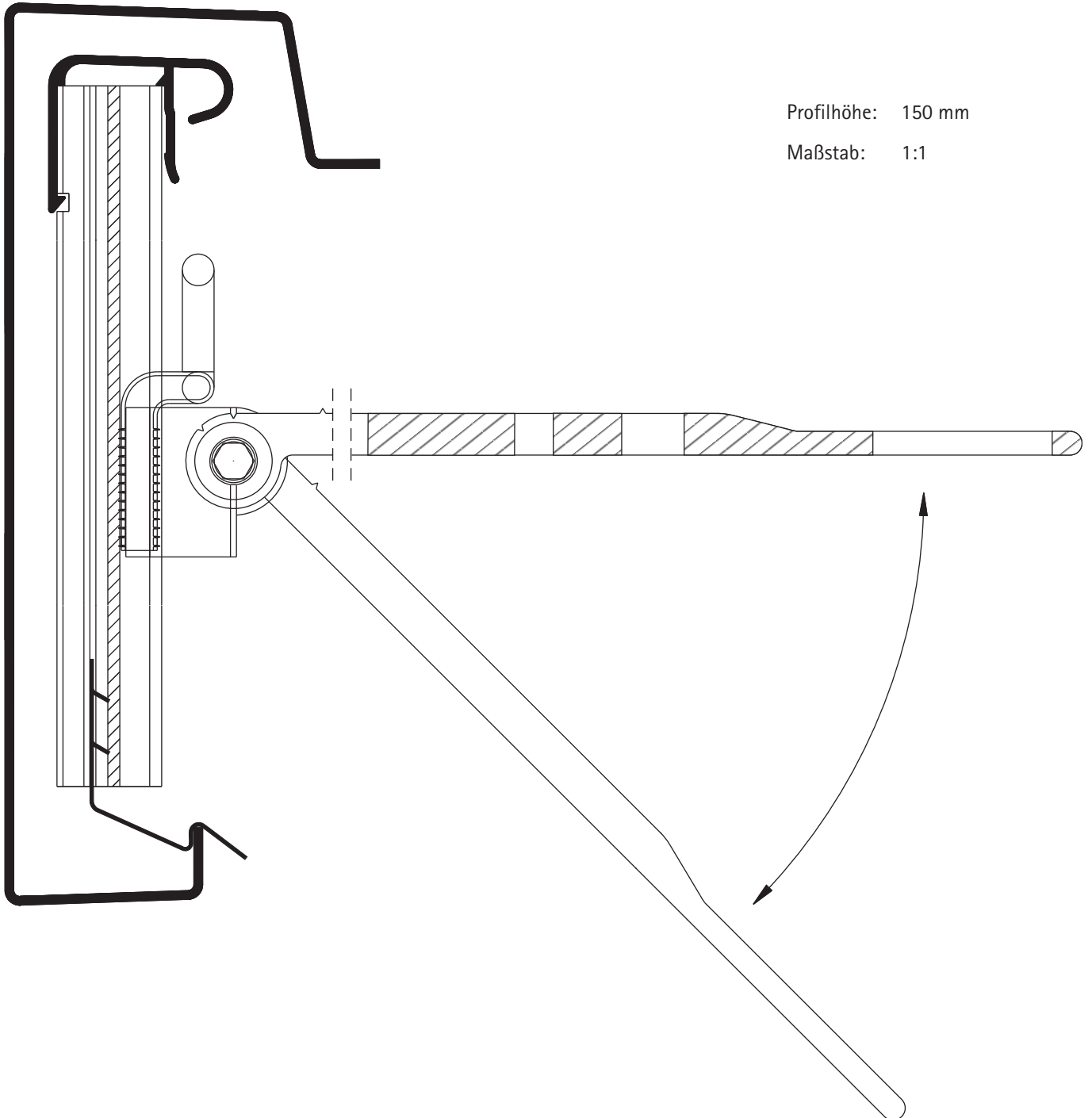
Bei direkter Montage des COMETEC-Gelenksystemhalters auf mineralischen Untergründen, z.B. Beton, Mauerwerk etc., empfehlen wir zur thermischen Trennung eine Thermostopp-Platte zu unterlegen.



Unsere Thermostopp-Platten sind werkseitig, passend zum Stanzbild des Gelenkwinkels GW 165, gelocht (siehe Seite 1.7).

**FLACHDACHABSCHLUSSPROFILE SERIE ALPHA-XB
- PROFILHÖHEN 125 BIS 300 MM**

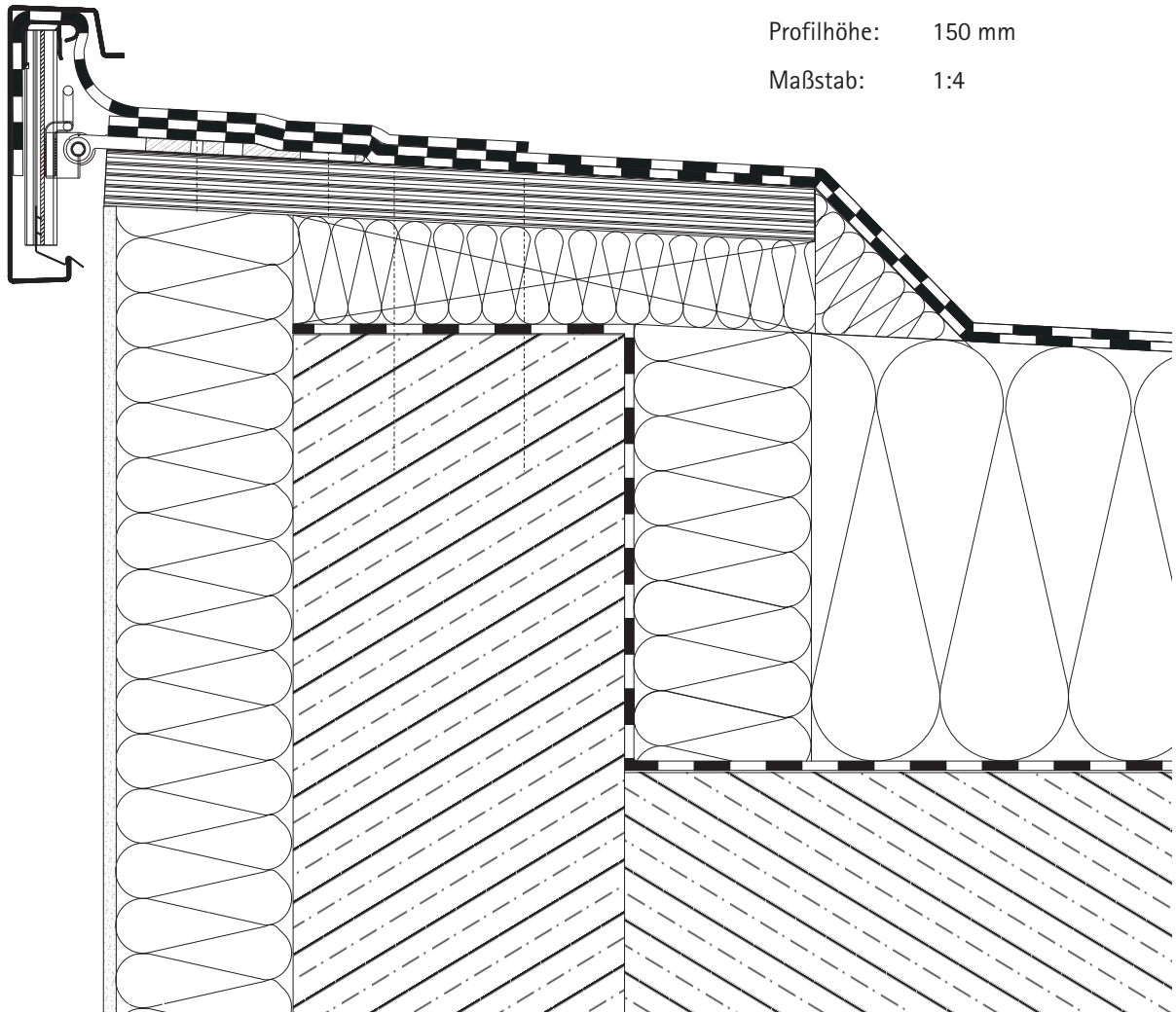
Gleitsystem entsprechend DIN 18339



**FLACHDACHABSCHLUSSPROFILE SERIE ALPHA-XB
- PROFILHÖHEN 125 BIS 300 MM**

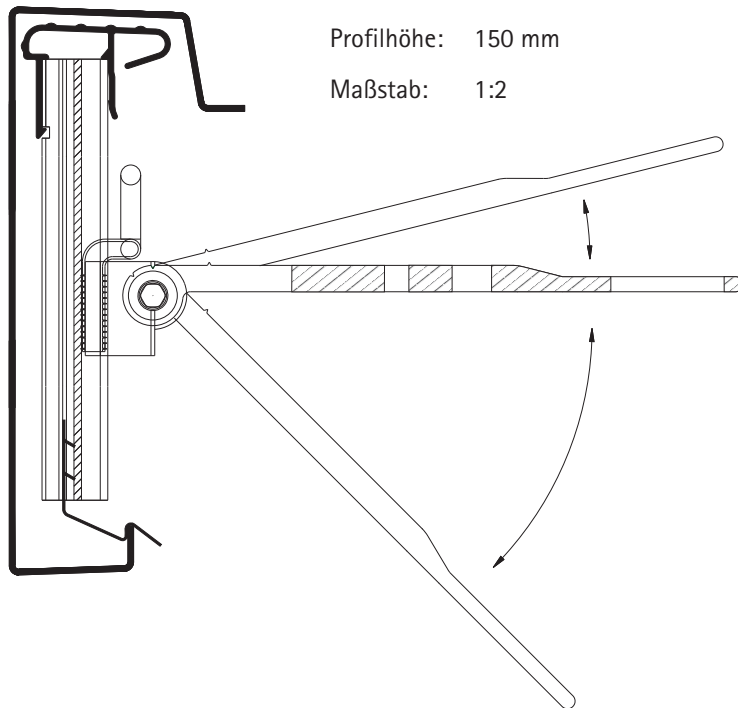
Einbaudarstellung

- Detail: Flachdachabschluß mit
Polymerbitumen-
Schweißbahn auf
wärmedämmter Attika
- Serie: **ALPHA-XB**
- Halter: Gelenksystemhalter inkl. GW 165
- Profilhöhe: 150 mm
- Maßstab: 1:4



FLACHDACHABSCHLUSSPROFILE SERIE ALPHA-XF - PROFILHÖHEN 125 BIS 300 MM

Gleitsystem entsprechend DIN 18339



Gekantete Flachdachabschlußprofile für Folien (hochpolymere Dachdichtungsbahnen)

COMETEC-Flachdachabschlußprofile berücksichtigen die Forderung der DIN 18339 nach freier Beweglichkeit der Bauteile - eine wichtige Grundlage für die Funktionssicherheit des Dachrandes.

Die Konstruktion des Profilkopfes gleicht automatisch die unterschiedlichen Materialdicken der Anschlußbahnen aus.

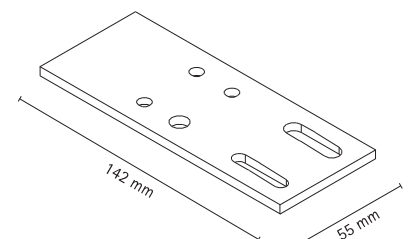
Dieser Dickenausgleich wird von der Gleitsystemfeder aufgenommen. Sie gibt dem Abschlußprofil sicheren Halt. Die Gleitsystemfeder ist nach dem Einrasten absolut spannungsfrei. Sie übt keinen Druck auf die Dichtungsbahn aus.

Technische Information

Material:	Aluminium, EN AW-5005 H24 AlMg1, gekantet
Anschluß:	für Folien d = 1,5 bis 2,0 mm (für andere Foliendicken auf Anfrage)
Profillänge:	3.000 mm
Profilhöhen:	125 bis 300 mm
Halter:	COMETEC-Gelenksystemhalter
Abschlußprofil:	Materialdicke 1,5 / 2,0 mm
Standarddecken:	100 x 100 mm
Oberflächen:	- alu natur (mit UV-beständiger Schutzfolie) - kunststoffbeschichtet - technisch eloxiert - farbig eloxiert

Thermostopp-Platte

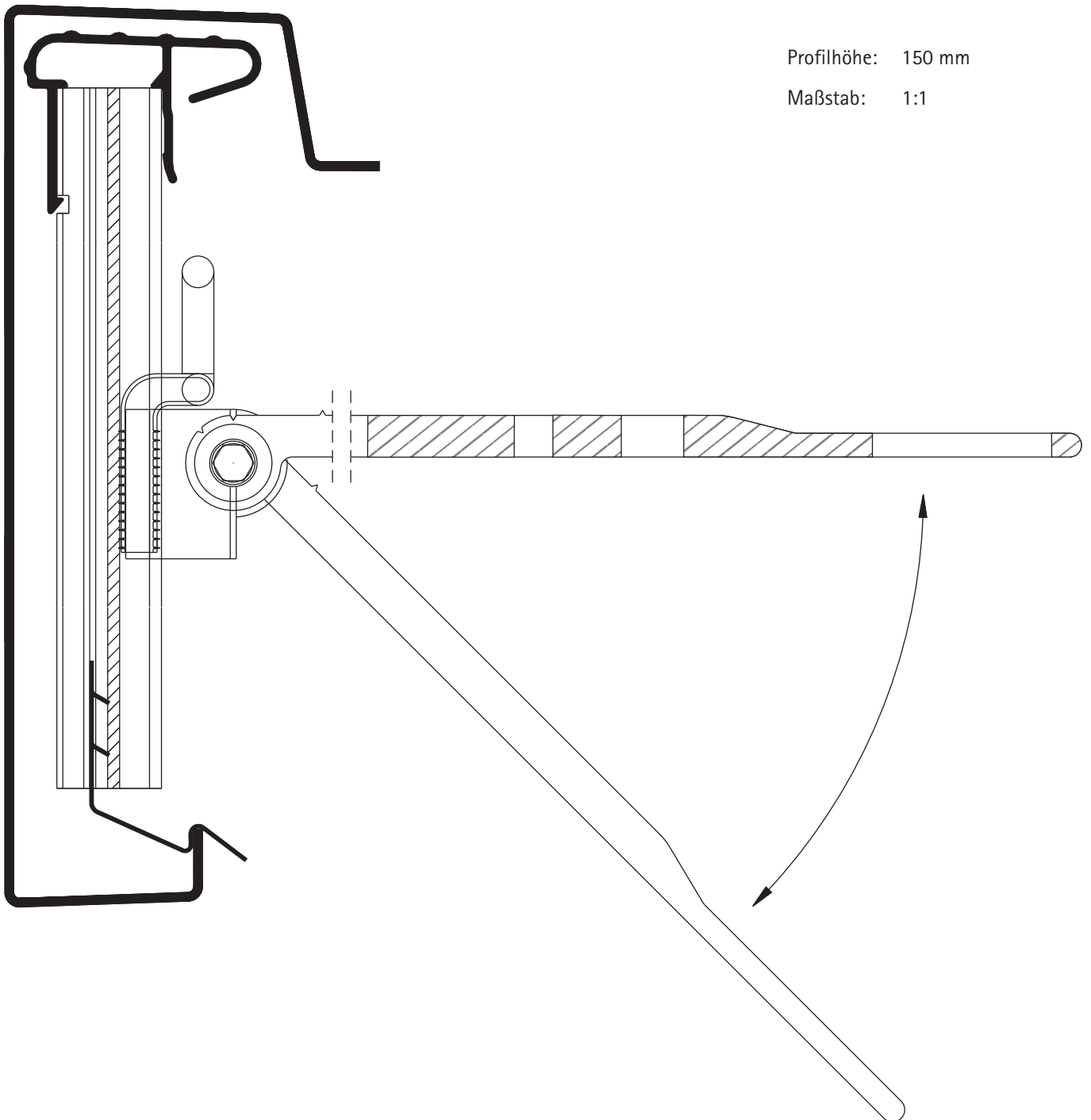
Bei direkter Montage des COMETEC-Gelenksystemhalters auf mineralischen Untergründen, z.B. Beton, Mauerwerk etc., empfehlen wir zur thermischen Trennung eine Thermostopp-Platte zu unterlegen.



Unsere Thermostopp-Platten sind werkseitig, passend zum Stanzbild des Gelenkwinkels GW 165, gelocht (siehe Seite 1.7).

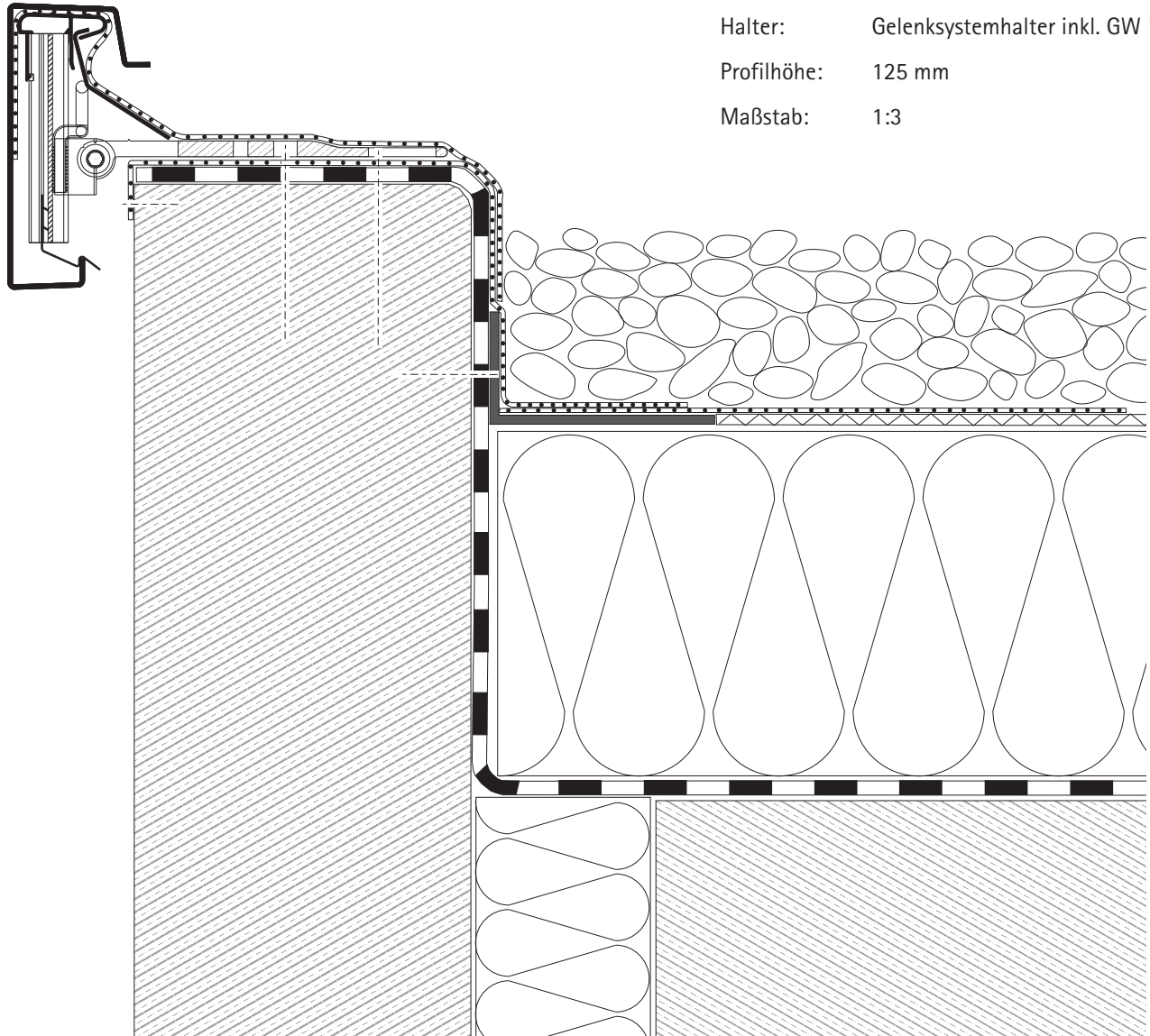
FLACHDACHABSCHLUSSPROFILE SERIE ALPHA-XF
- PROFILHÖHEN 125 BIS 300 MM

Gleitsystem entsprechend DIN 18339



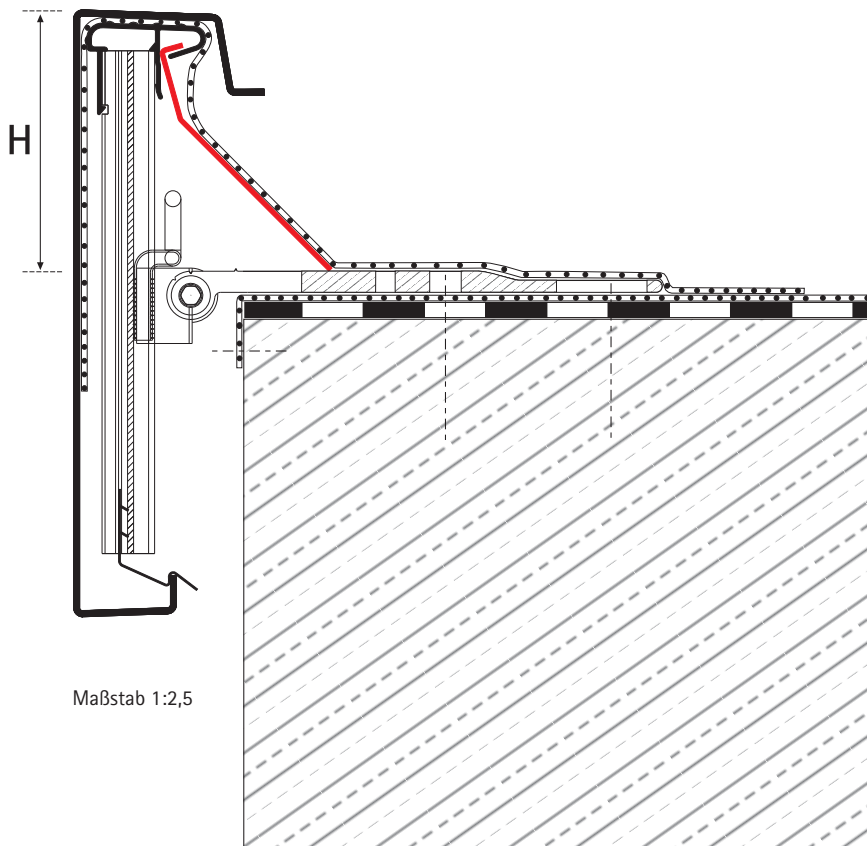
**FLACHDACHABSCHLUSSPROFILE SERIE ALPHA-XF
- PROFILHÖHEN 125 BIS 300 MM**

Einbaudarstellung



- Detail: Flachdachabschluß mit Folie (hochpolymere-Dichtungsbahn)
- Serie: **ALPHA-XF** mit Auflageprofil 40 mm
- Halter: Gelenksystemhalter inkl. GW 165
- Profilhöhe: 125 mm
- Maßstab: 1:3

FLACHDACHABSCHLUSSPROFILE SERIE ALPHA-X - AUFLAGEPROFILE



Maßstab 1:2,5

Einbaudarstellung:

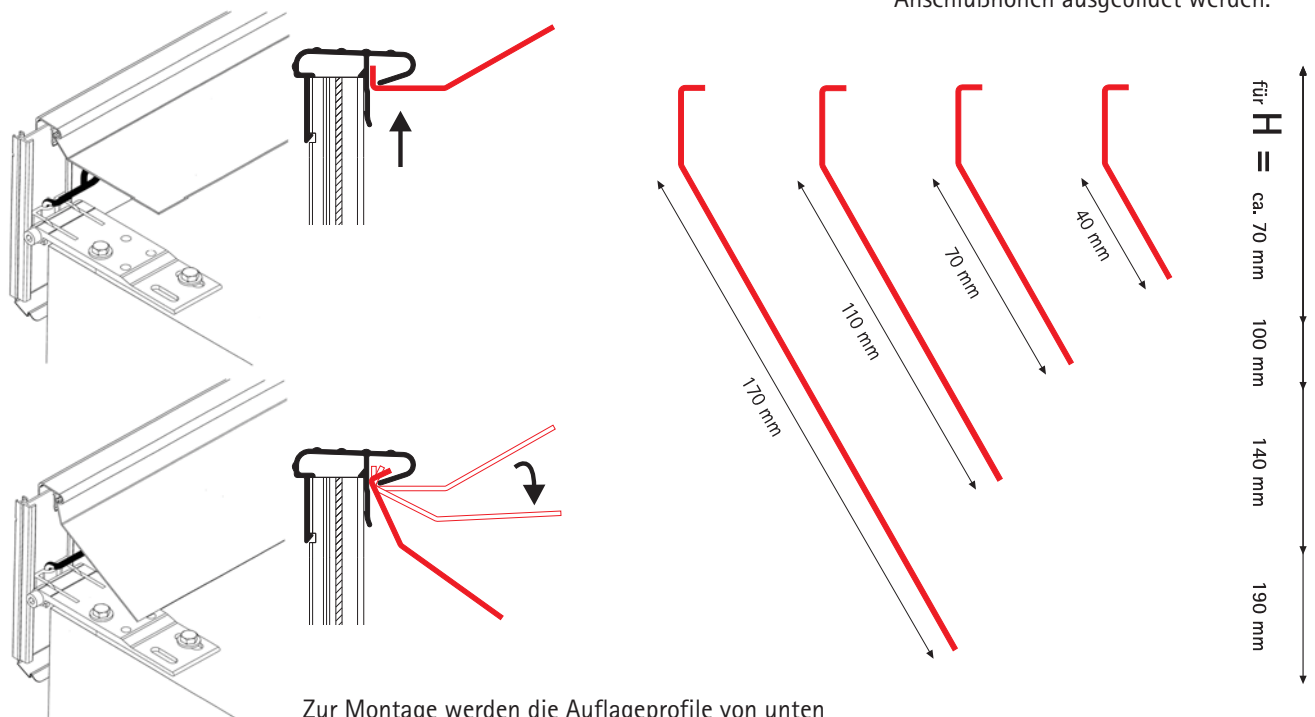
Serie ALPHA-XF 200
 mit Auflageprofil 70 mm

Die Auflageprofile sind vor allem beim Einsatz von hochpolymeren Dachbahnen (Folien) zur Anführung der Anschlußbahn in den Blendenkopf sinnvoll.

Bei Verwendung von Polymerbitumen-Schweißbahnen ist, wie in den Fachregeln gefordert, sicherzustellen, daß eine Verklebung zwischen dem Auflageprofil und der Bitumen-Anschlussbahn vermieden wird.

Die Auflageprofile sind standardmäßig in vier verschiedenen Auflagebreiten lieferbar. Objektbezogene Sonderausführungen auf Anfrage.

Somit können nach baulicher Gegebenheit unterschiedliche Anschlußhöhen ausgebildet werden.



Zur Montage werden die Auflageprofile von unten in die auf der abgerundeten Innenseite des Trägerprofils dafür vorgesehene Öffnung eingesteckt und anschließend in einer Drehbewegung zur Dachfläche abgesenkt.