

FLACHDACHABSCHLUSSPROFILE SERIE ALPHA-X - ZUSATZBEFESTIGUNG AN FASSADE

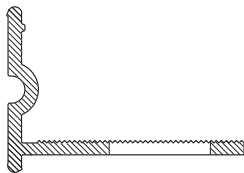
Wandwinkel-Befestigung

Sollte der Abstand zwischen Mauerwerk und Halterprofil DC zu groß sein, um eine direkte Schraubverankerung herzustellen (z.B. durch WDVS etc.), sind verschiedene konstruktive Zusatzbefestigungen werkseitig lieferbar.

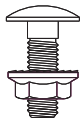
Die Zusatzbefestigung wird einfach mit dem Spannexzenter in dem Halterprofil DC fixiert. Die vertikale Justierung der Zusatzbefestigung ist somit sehr variabel und kann leicht den baulichen Gegebenheiten angepasst werden.



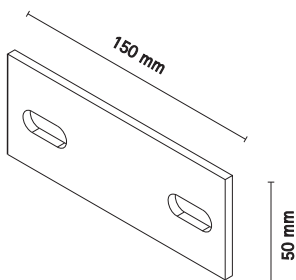
Das werkseitig in das Halterprofil DC eingezogene Dichtprofil DP2 ist aus witterungsbeständigen CoEx-TPE. Es schafft dem Abschlußprofil eine flexible Druckauflage und erlaubt gleichzeitig die notwendigen Materialbewegungen.



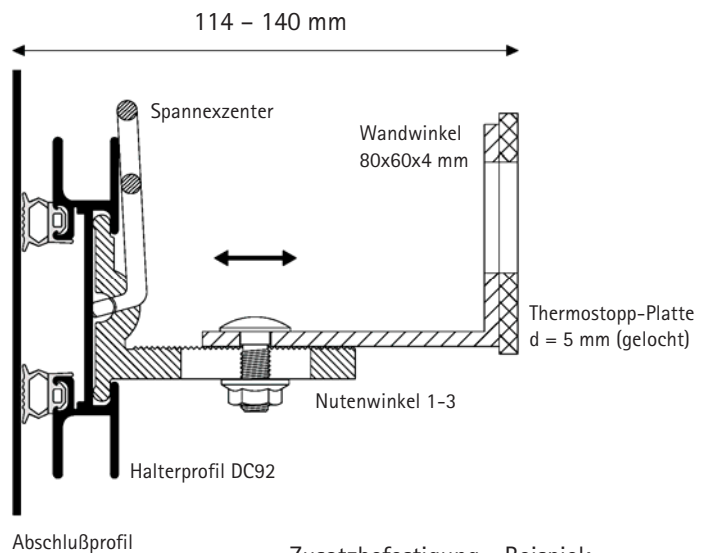
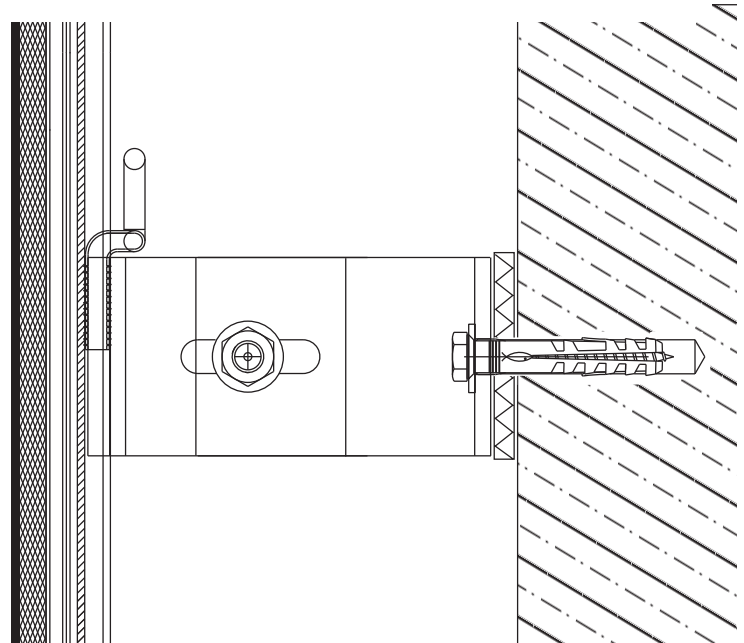
Je nach statischer Anforderung kann auch der Nutenwinkel 1-2 zum Einsatz kommen.



Das selbstsichernde Edelstahl-Verbindungselement – Schloßschraube M8x25 mm (A2), – Sechskantmutter M8 mit Sperrverzahnung (A4) schafft eine sichere und dauerhafte Verschraubung der Bauteile.



Serienmäßig mit werkseitig gelochter Thermostopp-Platte (siehe Seite 1.7).



Zusatzbefestigung – Beispiel:

COMETEC-Wandhalter

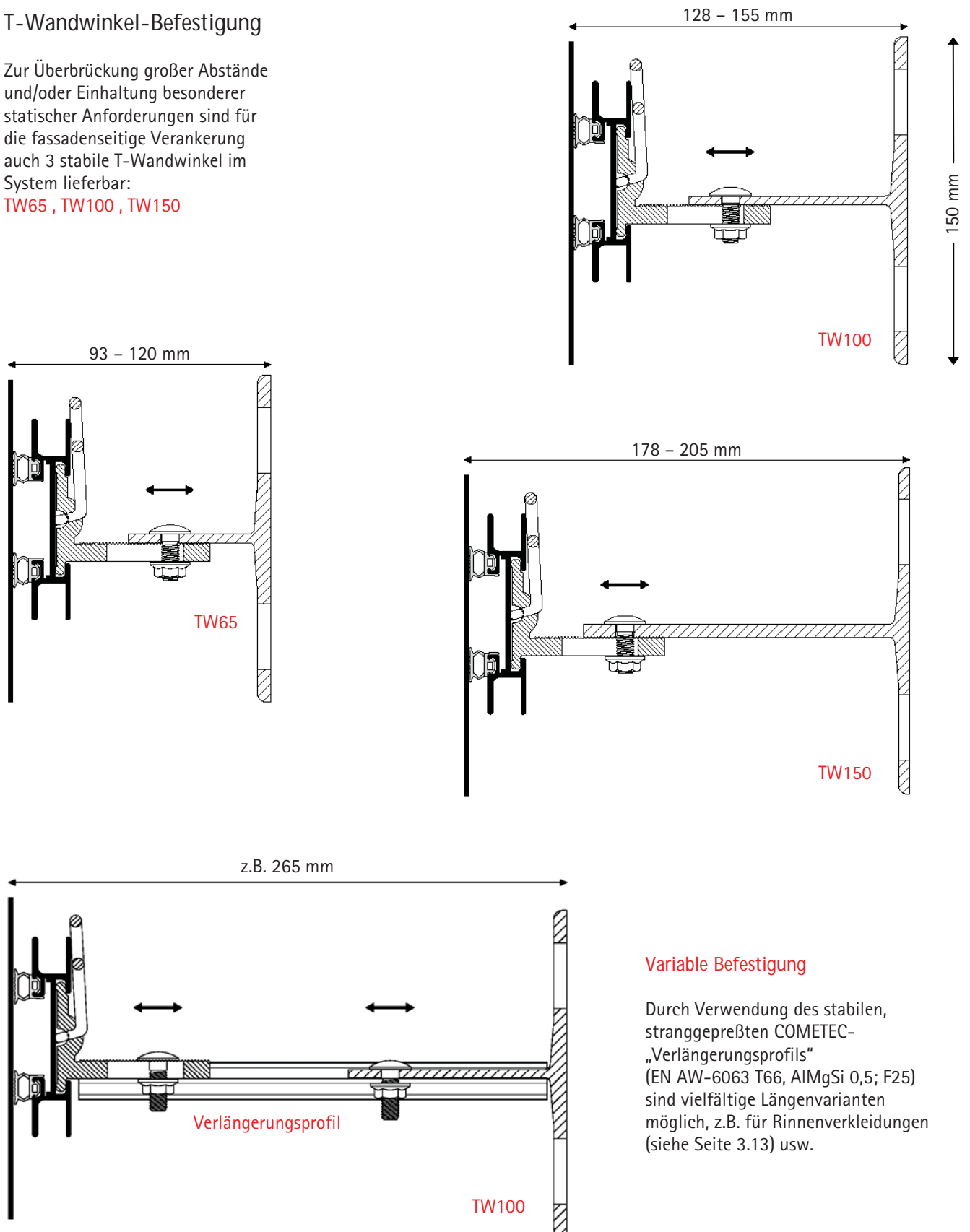
Nutenwinkel und Wandwinkel mit horizontaler Verstellmöglichkeit über ein Langloch.

FLACHDACHABSCHLUSSPROFILE SERIE ALPHA-X - ZUSATZBEFESTIGUNG AN FASSADE

T-Wandwinkel-Befestigung

Zur Überbrückung großer Abstände und/oder Einhaltung besonderer statischer Anforderungen sind für die fassadenseitige Verankerung auch 3 stabile T-Wandwinkel im System lieferbar:

TW65, TW100, TW150

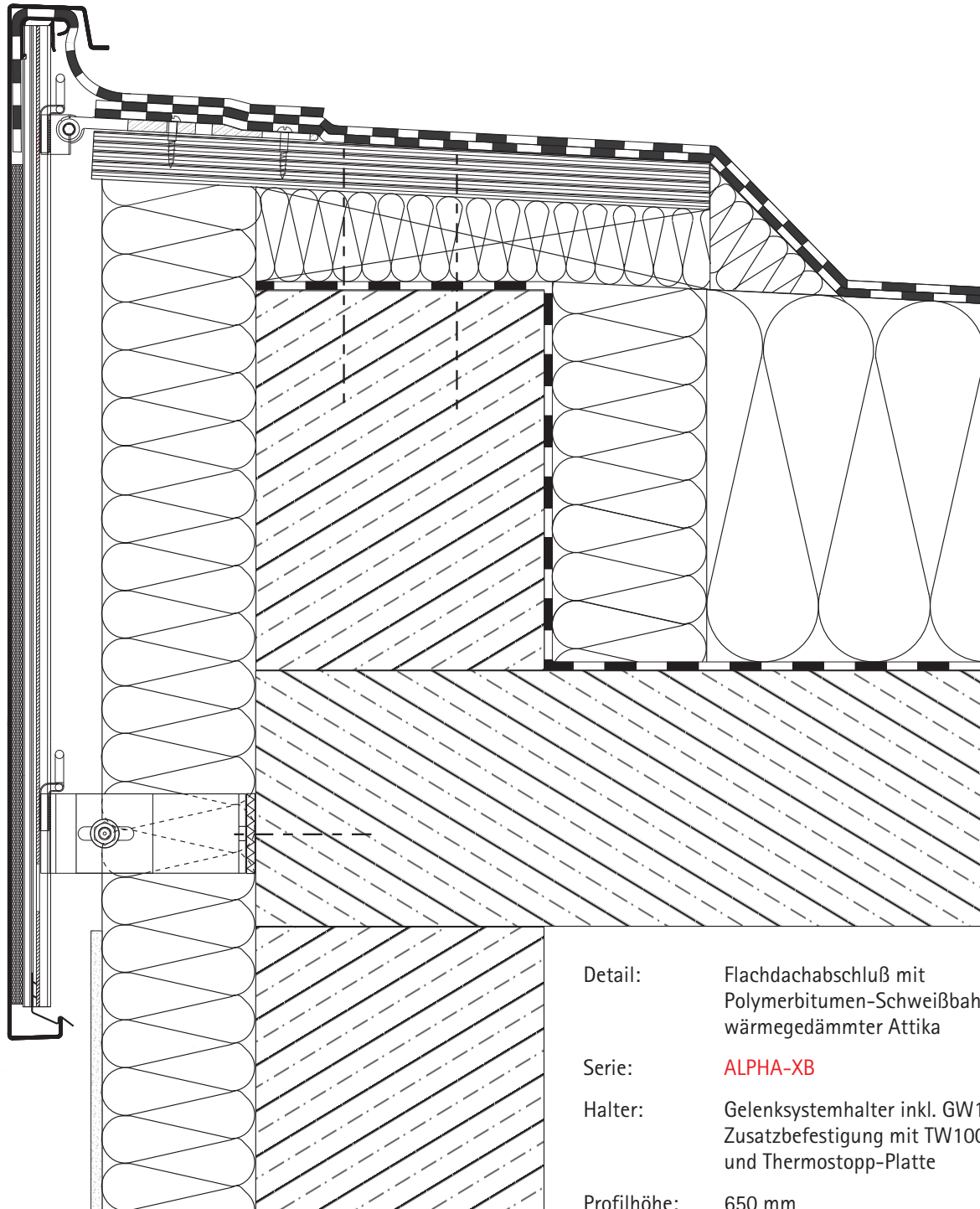


Variable Befestigung

Durch Verwendung des stabilen, stranggepreßten COMETEC-„Verlängerungsprofils“ (EN AW-6063 T66, AlMgSi 0,5; F25) sind vielfältige Längenvarianten möglich, z.B. für Rinnenverkleidungen (siehe Seite 3.13) usw.

**FLACHDACHABSCHLUSSPROFILE SERIE ALPHA-XB
 - PROFILHÖHEN 350 BIS 1000 MM - MIT ZUSATZBEFESTIGUNG**

Einbaudarstellung



- Detail: Flachdachabschluß mit Polymerbitumen-Schweißbahn auf wärme gedämmter Attika
- Serie: **ALPHA-XB**
- Halter: Gelenksystemhalter inkl. GW165, Zusatzbefestigung mit TW100 und Thermostopp-Platte
- Profilhöhe: 650 mm
- Maßstab: 1:4

FLACHDACHABSCHLUSSPROFILE SERIE ALPHA-RV UND ALPHA-V - PROFILHÖHEN 350 BIS 1000 MM - SONDERLÖSUNGEN

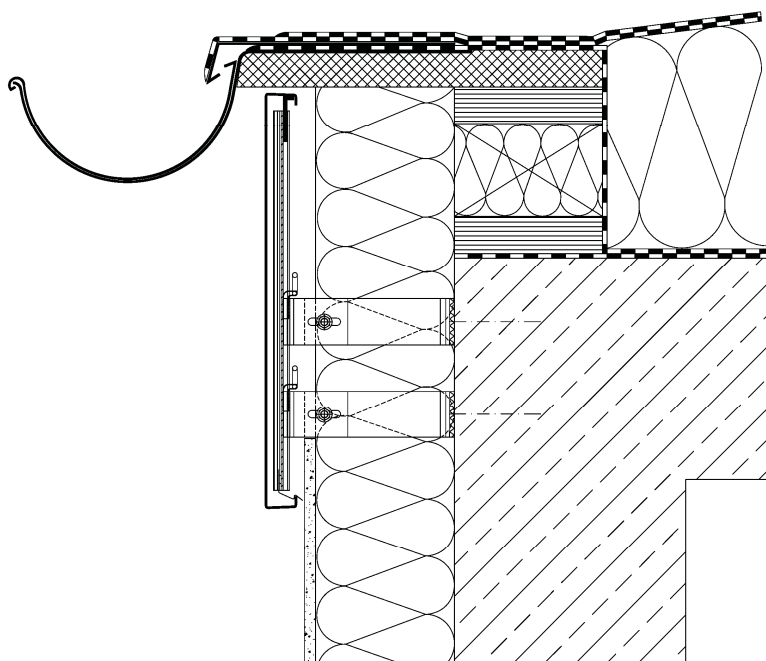
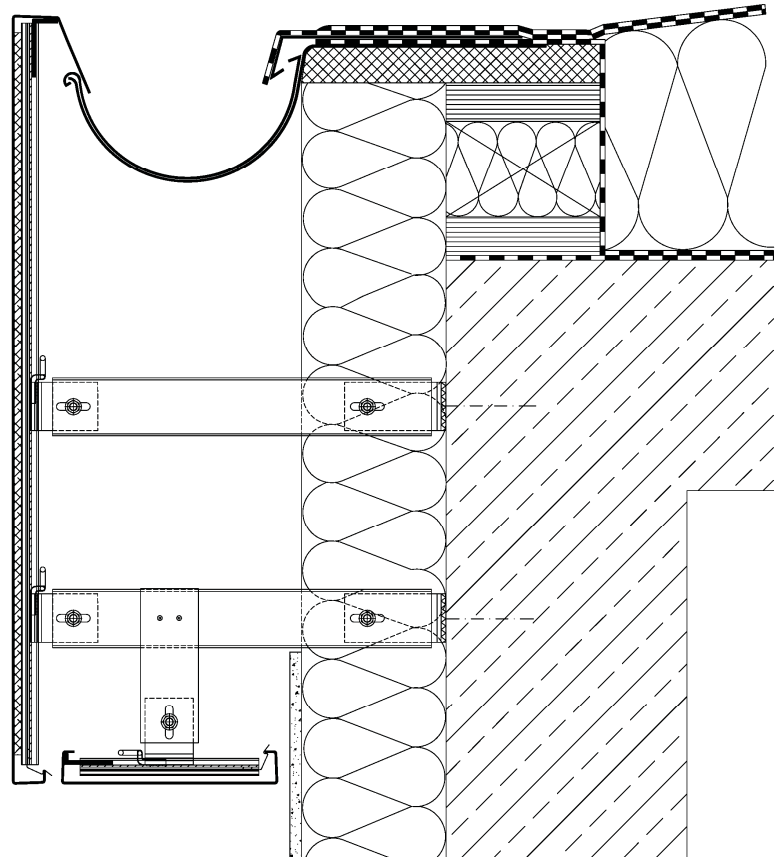
ALPHA-RV Rinnenverkleidung

Der Halter DC wird fassadenseitig über zwei T-Wandwinkel-Befestigungen (Seite 3.9) mit dem benötigten Abstand am Baukörper montiert. Zur thermischen Trennung werden werkseitig gelochte Thermostopp-Platten hinterlegt (siehe Seite 1.7).

In den Halter DC wird am oberen Ende ein Kopfwinkel fest eingebracht.

Das Abschlußprofil mit einer Sonderkantung im Kopfbereich wird anschließend über den Kopfwinkel geführt und im Fuß des Halters DC in die Gleitsystemfeder eingeklipst.

Die untere T-Wandwinkel-Befestigung kann zusätzlich zur Aufnahme einer horizontalen Untersicht-Verkleidungsblende der Serie ALPHA-V verwendet werden.



ALPHA-V Verkleidungsblende

Hierbei ist der Halter DC werkseitig am oberen Ende mit einem Gleitsystemwinkel und am unteren Ende mit einer Gleitsystemfeder bestückt.

Der Halter DC kann direkt am Baukörper auf einem Abstandselement (z.B. Systemkeile) oder ausragend mit T-Wandwinkel-Befestigungen (Seiten 3.8+3.9) montiert werden.

Zur thermischen Trennung werden werkseitig gelochte Thermostopp-Platten hinterlegt.

Das Abschlußprofil wird anschließend oben und unten in die Gleitsystemfedern eingeklipst.