

## FLACHDACHABSCHLUSSPROFILE SERIE ALPHA-RV UND ALPHA-V - PROFILHÖHEN 350 BIS 1000 MM - SONDERLÖSUNGEN

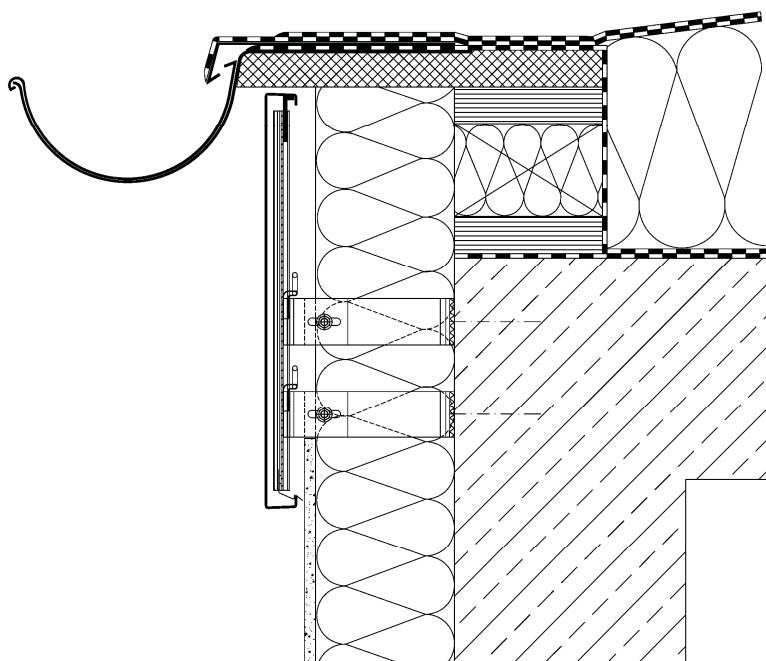
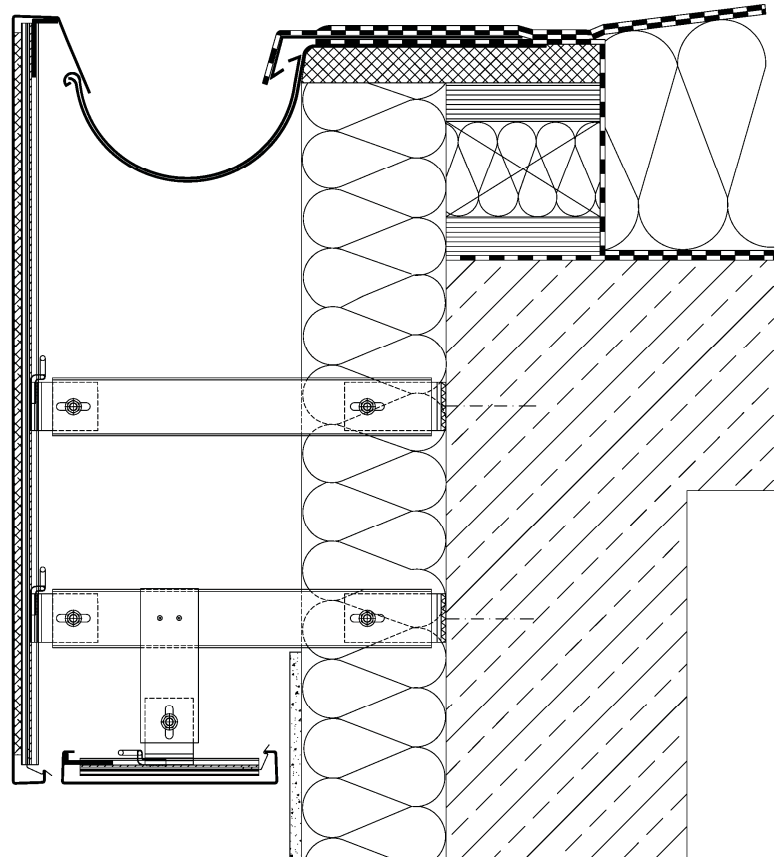
### ALPHA-RV Rinnenverkleidung

Der Halter DC wird fassadenseitig über zwei T-Wandwinkel-Befestigungen (Seite 3.9) mit dem benötigten Abstand am Baukörper montiert. Zur thermischen Trennung werden werkseitig gelochte Thermostopp-Platten hinterlegt (siehe Seite 1.7).

In den Halter DC wird am oberen Ende ein Kopfwinkel fest eingebracht.

Das Abschlußprofil mit einer Sonderkantung im Kopfbereich wird anschließend über den Kopfwinkel geführt und im Fuß des Halters DC in die Gleitsystemfeder eingeklipst.

Die untere T-Wandwinkel-Befestigung kann zusätzlich zur Aufnahme einer horizontalen Untersicht-Verkleidungsblende der Serie ALPHA-V verwendet werden.



### ALPHA-V Verkleidungsblende

Hierbei ist der Halter DC werkseitig am oberen Ende mit einem Gleitsystemwinkel und am unteren Ende mit einer Gleitsystemfeder bestückt.

Der Halter DC kann direkt am Baukörper auf einem Abstandselement (z.B. Systemkeile) oder ausragend mit T-Wandwinkel-Befestigungen (Seiten 3.8+3.9) montiert werden.

Zur thermischen Trennung werden werkseitig gelochte Thermostopp-Platten hinterlegt.

Das Abschlußprofil wird anschließend oben und unten in die Gleitsystemfedern eingeklipst.